

Daily Technical Analysis Report



بن ميراچ
لتداول الأوراق المالية

شركائك في النجاح

www.miragebrokerage.org

miragebrokerage.blogspot

mirage1online

miiragebrokerageco

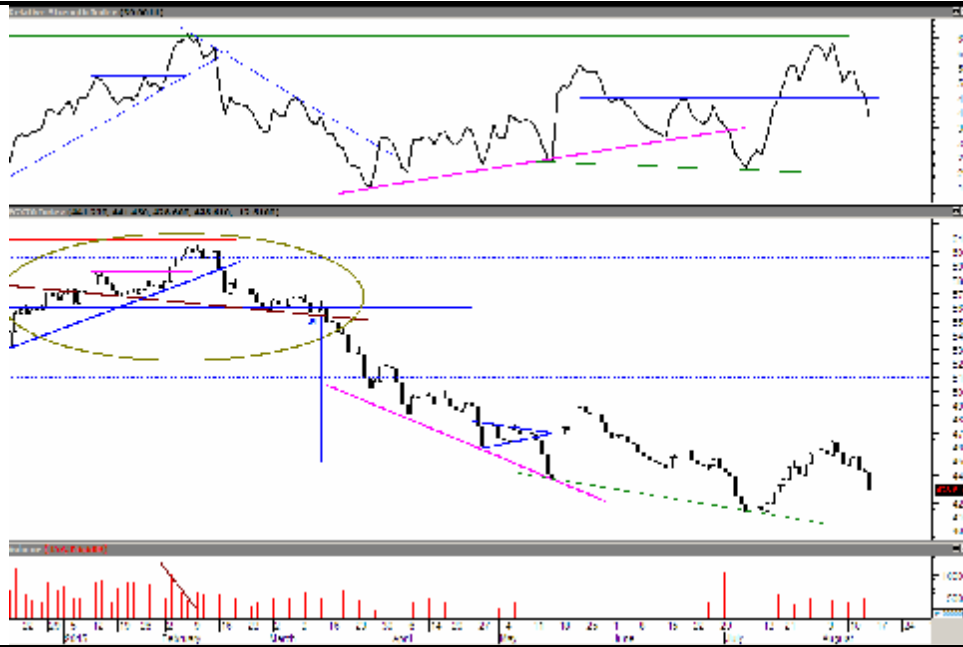
miragebrokerge1

يراج .. ثقة .. تميز .. إلتزام...

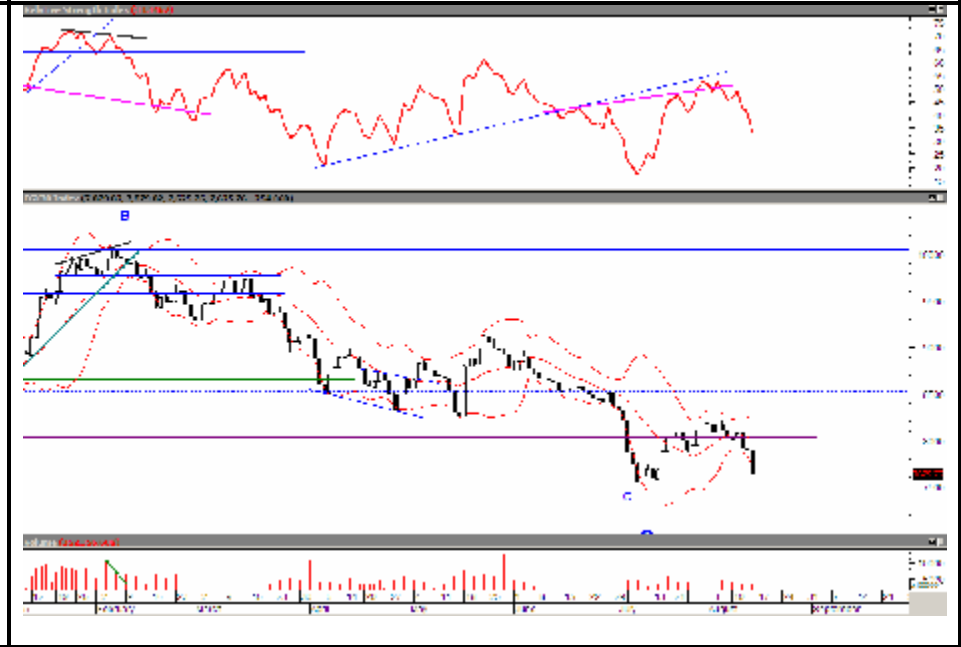
التنبيه بإخلاء المسؤولية : هذا التقرير مبني على أسس التحليل الفني و المعلومات الواردة فيه يتم الحصول عليها من مصادر معروفة نعتقد في صحتها و هذا التقرير لا يعتبر توصيه بالبيع والشراء إنما هو مجرد استشارة فنية والمستثمر يملك حريه البيع والشراء طبقاً لقراره الاستثماري الخاص به .

ثقة .. تميز ... إلتزام

EGX70



EGX30



شهد المؤشر الرئيسي تماسك واضح أعلى نقطة مقاومه عند الـ 425 نقطة بعد ان تخلي عن مستوى الدعم القوي عند الـ 440 نقطة و التي تعتبر نقطة وقف الخسائر على المؤشر وسط تذبذبات قوية على الأسهم التي ظهر بها مشتري و ان كان على إستحياء ، لذا من المتوقع ان نشهد إستمرار للأرتداد بشكل عام بالسوق على ان يتخلله بعض الأرتدادات الطفيفه و التي ينصح بتخفيف جزء من المراكز عندها .

شهد المؤشر الرئيسي تماسك واضح أعلى نقطة المقاومه عند الـ 7526 نقطة بعد ان تخلي عن مستوى الدعم القوي عند الـ 7880 نقطة و التي تعتبر نقطة وقف الخسائر على المؤشر وسط تذبذبات قوية على الأسهم القياديه التي ظهر بها مشتري و ان كان على إستحياء ، لذا من المتوقع ان نشهد إستمرار للأرتداد بشكل عام بالسوق على ان يتخلله بعض الأرتدادات الطفيفه و التي ينصح بتخفيف جزء من المراكز عندها .

تحليل لاهم الاسهم
بايونيرز



كسر السهم اهم مستوي دعم له (ايضا وقف الخساره)
بعد محاوله الصعود مره اخري عند مستويات 8.90 وظهور بيع قوي عند هذه المستويات من الممكن اعاده الشراء مره اخري عند مستويات (7.50)

مقاومه اولي خلال الجلسه 8.05

دعم اول خلال الجلسه 7.80

مقاومه ثانيه داخل الجلسه 8.20

دعم ثاني خلال الجلسه 7.62

التنبيه بإخلاء المسؤولية : هذا التقرير مبني على أسس التحليل الفني و المعلومات الواردة فيه يتم الحصول عليها من مصادر معروفة نعتقد في صحتها و هذا التقرير لا يعتبر توصيه بالبيع والشراء إنما هو مجرد استشارة فنية والمستثمر يملك حريه البيع والشراء طبقاً لقراره الاستثماري الخاص به .

جلوبال تيلكوم



أغلق السهم عند مستوي 2.27 وقد وصل السهم الي مستوي 2.22 مستوي الدعم التاريخي للسهم وارتد منه بقوي شرائية ملحوظة ليغلق عند المستوي المذكور ، ومن المرجح ان يكمل السهم ارتدادته تلك للوصول لمستوي 2.33 2.36 ، والتي قد تمثل فرصة بيعية جيدة حيث ان السهم في الغالب سيعيد اختبار مستوي الدعم 2.22 مرة اخري فننصح بالمتاجرة علي السهم مع الارتداد ، واعادة الشراء مرة اخري عند مستوي الدعم المذكور ، وفي حالة البيع في زات الجلسة 2.33 ، واعادة الشراء مرة اخري 2.22 .

التنبيه بإخلاء المسؤولية : هذا التقرير مبني على أسس التحليل الفني و المعلومات الواردة فيه يتم الحصول عليها من مصادر معروفة نعتقد في صحتها و هذا التقرير لا يعتبر توصية بالبيع والشراء إنما هو مجرد استشارة فنية والمستثمر يملك حريـة البيع والشراء طبقاً لقراره الاستثماري الخاص به .

العز للحديد



أستكمل السهم إتجاهه الهابط طويل الأجل خلال الفتره الماضيه وصولاً لمنطقة الدعم الرئيسييه 7.25 جنيهه الذي إرتد منها بشكل قوي وسط زخم شراني واضح إنعكس بأرتفاع على أحجام التداول ، أستطاع معها أختراق خط الأتجاه الهابط (متوسط الأجل) ليشهد بعض التحركات الإيجابية خلال تداولات الأسبوع المنقضي في محاولة للإقتراب من مستوى قمة في دلالة إيجابية لإستعداد السهم لعكس إتجاهه لصاعد بمجرد تأكيد إختراق مستوى المقاومة 9.53 جنيهه .
المقاومة عند الـ 9.53 ثم 10.50 جنيهه .
الدعم عند الـ 8.22 ثم 7.72 جنيهه .

التنبيه بإخلاء المسئولية : هذا التقرير مبني على أسس التحليل الفني و المعلومات الواردة فيه يتم الحصول عليها من مصادر معروفة نعتقد في صحتها و هذا التقرير لا يعتبر توصيه بالبيع والشراء إنما هو مجرد استشارة فنية والمستثمر يملك حريه البيع والشراء طبقاً لقراره الاستثماري الخاص به .

قطاع العقارات

التعليق	الاتجاه	المستهدف	المقاومة		وقف الخسائر	الدعم		الاغلاق	الكود	الاسم
			2	1		2	1			
ما زال الأداء الهبوط هو المسيطر و الذي من المتوقع ان يستمر خلال الفتره القادمة بعد ان أكد كسر نقطة إيقاف الخسائر خاصة في ظل الانخفاض النسبي لأحجام التداول لذا ينصح بالمتاجره لحين وصوح الإتجاه .	هابط	8.72	8.56	7.70	7.35	7	7.35	7.50	TMGH	طلعت مصطفي
ينصح بتخفيف المراكز عند كسر الدعم الفرعيه ومراقبه الدعم الرئيسيه	هابط	35.00	30.00	25.00	22.00	19.00	20.00	21.84	MNHD	مدينة نصر
السهم في اتجاه عرضي بين المقاومات والدعم	عرضي	53.80	52.00	44.00	37.80	37.80	40.20	42.73	HELI	مصر الجديدة
السهم في اتجاه عرضي بين المقاومات والدعم	عرضي	2.60	2.53	2.38	2.10	2.10	2.18	2.25	PHDC	بالم هيلز
ما زال الأداء للهبوط الذي مازال مسيطر و الذي من المتوقع ان يستمر خلال الفتره القادمة خاصة في ظل الانخفاض النسبي لأحجام التداول لذا ينصح بالمتاجره لحين وصوح الإتجاه .	هابط	10.82	10.35	10	9.31	8.95	9.31	9.90	OCDI	السادس من اكتوبر
ينصح بتخفيف المراكز عند كسر الدعم الفرعيه ومراقبه الدعم الرئيسيه	هابط	1.20	1.15	1.09	80.	80..	85..	1.09	EGTS	المصرية للمنتجات

التنبيه بإخلاء المسئولية : هذا التقرير مبني على أسس التحليل الفني و المعلومات الواردة فيه يتم الحصول عليها من مصادر معروفة نعتقد في صحتها و هذا التقرير لا يعتبر توصيه بالبيع والشراء إنما هو مجرد استشارة فنية والمستثمر يملك حريه البيع والشراء طبقاً لقراره الاستثماري الخاص به .

قطاع الخدمات المالية

التعليق	الاتجاه	المستهدف	المقاومة		وقف الخسائر	الدعم		الاعلاق	الكود	الاسم
			2	1		2	1			
مازال ا المائل للهبوط الذي مازال مسيطر و الذي من المتوقع ان يستمر خلال الفتره القادمة بعد ان أكد كسر نقطيو إيقاف الخسائر خاصة في ظل الانخفاض النسبي لأحجام التداول لذا ينصح بالمتاجره لحين وصوح الإتجاه .	عرضي	11	10.45	9.88	8.73	7.91	8.73	9.35	HRHO	هيرمس
ينصح بتخفيف المراكز عند كسر الدعوم الفرعيه ومراقبه الدعوم الرئيسه	هابط	9.20	9.00	8.55	7.00	7.00	7.45	7.97	PIOH	بايونيرز
السهم في اتجاه عرضي بين المقاومات والدعوم	عرضي	1.08	1.03	1.00	0.90	0.80	0.93	0.95	AMER	عامر جروب
السهم في اتجاه عرضي بين المقاومات والدعوم	عرضي	2.08	2.03	1.99	1.72	1.65	1.72	1.77	CCAP	القلعة
ينصح بتخفيف المراكز عند كسر الدعوم الفرعيه ومراقبه الدعوم الرئيسه	عرضي	1.55	1.40	1.25	1.00	95.	1.00	1.18	AIND	العربية للاستثمارات
مازال الأداء العرضي المائل للهبوط هو المسيطر و الذي من المتوقع ان يستمر خلال الفتره القادمة خاصة في ظل الانخفاض النسبي لأحجام التداول و كسر نقطة إيقاف الخسائر السابقة عند الـ 4.51 جنيه لذا ينصح بالمتاجره لحين وصوح الإتجاه .	هابط	4.38	4.20	4	3.61	3.32	3.61	3.72	ABRD	المصريون في الخارج

التنبيه بإخلاء المسؤولية : هذا التقرير مبني على أسس التحليل الفني و المعلومات الواردة فيه يتم الحصول عليها من مصادر معروفة نعتقد في صحتها و هذا التقرير لا يعتبر توصيه بالبيع والشراء إنما هو مجرد استشارة فنية والمستثمر يملك حريه البيع والشراء طبقاً لقراره الاستثماري الخاص به .

قطاع الاتصالات

تعليق		المستهدف	المقاومة		وقف الخسائر	الدعم		الايغلاق	الكود	الاسم
			2	1		2	1			
السهم في اتجاه عرضي بين المقاومات والدعم	عرضي	0.97	0.93	0.90	0.72	0.68	0.75	0.79	OTMT	أوراسكوم للاعلام
السهم في اتجاه عرضي بين المقاومات والدعم	عرضي	2.68	2.48	2.42	2.18	2.10	2.22	2.27	GTHE	جلوبال تيلكوم
السهم في اتجاه عرضي بين المقاومات والدعم	عرضي	8.50	8.30	8.10	7.33	7.00	7.50	7.71	ETEL	المصرية للاتصالات

قطاع المنتجات المنزلية

تعليق		المستهدف	المقاومة		وقف الخسائر	الدعم		الايغلاق	الكود	الاسم
			2	1		2	1			
ينصح بتخفيف المراكز عند كسر الدعم الفرعيه ومراقبه الدعم الرئيسي	هابط	3.50	3.50	3.10	2.50	2.50	2.70	2.88	ACGC	العربية لحليج الاقطان
ينصح بتخفيف المراكز عند كسر الدعم الفرعيه ومراقبه الدعم الرئيسي	هابط	3.20	3.00	2.80	2.00	1.80	2.00	2.20	APSW	العربية وبوليفارا
ينصح بتخفيف المراكز عند كسر الدعم الفرعيه ومراقبه الدعم الرئيسي	هابط	5.00	4.50	4.20	3.50	3.50	3.70	3.89	PRCL	العامة للخزف(شيني)

التنبيه بإخلاء المسؤولية : هذا التقرير مبني على أسس التحليل الفني و المعلومات الواردة فيه يتم الحصول عليها من مصادر معروفة نعتقد في صحتها و هذا التقرير لا يعتبر توصيه بالبيع والشراء إنما هو مجرد استشارة فنية والمستثمر يملك حريه البيع والشراء طبقاً لقراره الاستثماري الخاص به .

قطاع التشييد والبناء

تعليق		المستهدف	المقاومة		وقف الخسائر	الدعم		الايغلاق	الكود	الاسم
			2	1		2	1			
ينصح بتخفيف المراكز عند كسر الدعم الفرعيه ومراقبه الدعم الرئيسيه	هابط	1.30	1.25	1.15	95.	90.	1.00	1.07	UEGC	الصعيد العامة للمقاومات
ينصح بتخفيف المراكز عند كسر الدعم الفرعيه ومراقبه الدعم الرئيسيه	هابط	5.00	4.80	4.50	4.10	4.00	4.20	4.38	SVCE	جنوب الوادي للاسمنت
ينصح بتخفيف المراكز عند كسر الدعم الفرعيه ومراقبه الدعم الرئيسيه	هابط	3.10	3.00	2.80	2.40	2.40	2.60	2.71	GGCC	الجيزة العامة للمقاومات

قطاع الكيماويات

تعليق		المستهدف	المقاومة		وقف الخسائر	الدعم		الايغلاق	الكود	الاسم
			2	1		2	1			
السهم في اتجاه عرضي بين المقاومات والدعم	عرضي	4.200	4.15	4.08	3.40	3.00	3.48	3.62	EGCH	كيما
السهم في اتجاه عرضي بين المقاومات والدعم	عرضي	7.50	7.20	7.00	5.50	5.30	5.80	6.55	EFIC	المالية والصناعية
السهم في اتجاه عرضي بين المقاومات والدعم	عرضي	4.15	4.00	3.85	3.00	3.00	3.10	3.23	SMFR	سماد مصر

التنبيه بإخلاء المسؤولية : هذا التقرير مبني على أسس التحليل الفني و المعلومات الواردة فيه يتم الحصول عليها من مصادر معروفة نعتقد في صحتها و هذا التقرير لا يعتبر توصيه بالبيع والشراء إنما هو مجرد استشارة فنية والمستثمر يملك حريه البيع والشراء طبقاً لقراره الاستثماري الخاص به .

قطاع الأنذية

تعليق	الاتجاه	المستهدف	المقاومة		وقف الخسائر	الدعم		الاغلاق	الكود	الاسم
			2	1		2	1			
السهم في اتجاه عرضي بين المقاومات والدعوم	عرضي	9.10	8.80	8.40	7.50	7.20	7.70	8.11	JUFO	جهينة
السهم في اتجاه عرضي بين المقاومات والدعوم	عرضي	21.00	19.80	19.20	17.40	17.00	17.90	18.25	MPCO	المنصورة للدواجن
السهم في اتجاه عرضي بين المقاومات والدعوم	عرضي	2.20	2.15	2.10	1.50	1.10	1.67	1.76	EPCO	المصرية للدواجن

قطاع الموارد الأساسية

تعليق		المستهدف	المقاومة		وقف الخسائر	الدعم		الاغلاق	الكود	الاسم
			2	1		2	1			
مازال الأداء العرضي المائل للهبوط هو المسيطر و الذي من المتوقع ان يستمر خلال الفتره القادمة خاصة في ظل الانخفاض النسبي لأحجام التداول لذا ينصح بالمتاجره لحين وصوح الإتجاه .	هابط	11.22	10.50	9.44	7.76	7.76	8.30	8.70	ESRS	العز لحديد التسليح
ينصح بجني الارباح ومراقبه الدعوم والمقاومات الهامه للاسهم	هابط	5.85	5.68	5.53	4.36	4.51	4.60	4.70	IRON	الحديد والصلب
ينصح بجني الارباح ومراقبه الدعوم والمقاومات الهامه للاسهم	هابط	8.00	7.59	7.20	6.37	6.37	6.52	6.86	ASCM	اسيك للتعدين

التنبيه بإخلاء المسؤولية : هذا التقرير مبني على أسس التحليل الفني و المعلومات الواردة فيه يتم الحصول عليها من مصادر معروفة نعتقد في صحتها و هذا التقرير لا يعتبر توصيه بالبيع والشراء إنما هو مجرد استشارة فنية والمستثمر يملك حريه البيع والشراء طبقاً لقراره الاستثماري الخاص به .

قطاع الخدمات والمنتجات الصناعية

تعليق	الاتجاه	المستهدف	المقاومة		وقف الخسائر	الدعم		الاعلاق	الكود	الاسم
			2	1		2	1			
ينصح بتخفيف المراكز عند كسر الدعم الفرعيه ومراقبه الدعم الرئيسيه	هابط	1.20	1.20	1.10	80.	72.	80.	94.	ELEC	الكابلاب الكهربائية
ينصح بتخفيف المراكز عند كسر الدعم الفرعيه ومراقبه الدعم الرئيسيه	صاعد	12.00	11	10.50	8.80	8.50	8.80	8.17	CSAG	القناة للتوكيلات
ينصح بتخفيف المراكز عند كسر الدعم الفرعيه ومراقبه الدعم الرئيسيه	صاعد	1.52	1.40	1.30	1.00	1.05	1.15	1.17	UASG	العربية المتحدة للشحن والتفريغ

prepared by:
Mona Moustafa
Islam Fathy
Mustafaa Ra'fat

zeinab.mostafa@miragebrokerage.net
islam.fathi@miragebrokerage.net
mustafa@miragebrokerage.net

التنبيه بإخلاء المسؤولية : هذا التقرير مبني على أسس التحليل الفني و المعلومات الواردة فيه يتم الحصول عليها من مصادر معروفة نعتقد في صحتها و هذا التقرير لا يعتبر توصيه بالبيع والشراء إنما هو مجرد استشارة فنية والمستثمر يملك حريه البيع والشراء طبقاً لقراره الاستثماري الخاص به .